

2018

🇬🇧 CATALOGUE

CATÁLOGO 🇪🇸

GOATS

ALPINE | SAANEN | BOER





AGENDA 2018

AQUITANIMA INTERNATIONAL TOUR BORDEAUX

from 9 to 12 may 2018
del 9 al 12 mayo 2018

SPACE RENNES

from 11 to 14 september 2018
del 11 al 14 septiembre 2018

SOMMET DE L'ELEVAGE COURNON D'AUVERGNE

from 3 to 5 september 2018
del 3 al 5 septiembre 2018

CAPRINOV NIORT

from 28 to 29 november 2018
del 28 hasta el 29 de noviembre
2018

CAPGENES : OVER 30 YEARS IN THE SELECTION BUSINESS

Capgenes is the unique Goat selecting institution in France. Capgenes has for mission to define the goals for improving the breeds, leading progeny-testing programs and officially giving the direction of the breed improvements through the genetics.

CAPGENES : MÁS DE 30 AÑOS DE SELECCIÓN

Empresa francesa de selección caprina, Capgènes tiene como misión la definición de objetivos de selección, la conducción de esquemas genéticos, y la dirección y representación nacional para el mejoramiento genético.



Capgenes



NAME	NAME
AI CODE	IDENTIFICATION CODE
NB	NUMBER OF DAUGHTERS
CD	RELIABILITY
IPC	GOAT PRODUCTION INDEX
MILK	MILK INDEX IN KILOS
MP	PROTEIN INDEX IN KILOS
TP	PROTEIN DEVIATION IN ‰
MG	FAT INDEX IN KILOS
TB	FAT DEVIATION IN ‰
IMC	MORPHOLOGICAL GOAT INDEX
CELL.	SOMATIC CELL INDEX
SIRE	FATHER
PGS	PATERNAL GRANDSIRE
MGS	MATERNAL GRANDSIRE
Price category	PRICE CATEGORY


ÍNDICES CAPRINOS

NAME	NOMBRE
AI CODE	CÓDIGO DE IDENTIFICACION
NB	NÚMERO DE HIJAS
CD	CONFIABILIDAD
IPC	ÍNDICE DE PRODUCCIÓN CAPRINO
MILK	ÍNDICE DE LECHE EN KILO
MP	ÍNDICE DE MATERIA PROTEICA EN KILOS
TP	ÍNDICE DE TASA PROTEICA EN ‰
MG	ÍNDICE DE MATERIA GRASA EN KILOS
TB	ÍNDICE DE TASA GRASA EN ‰
IMC	ÍNDICE MORFOLÓGICO CAPRINO
CELL.	INDICE DE CELULAS SOMATICAS
SIRE	PADRE
PGS	ABUELO PATERNO
MGS	ABUELO MATERNO
Price category	CATEGORIA DE PRECIO

IPC & IMC

Those two indexes are based on a score of 100, which corresponds to the average index of French goat population.

IPC: It is a major element of the selection that ensures genetic progress on all dairy traits, quantitatively and qualitatively.

IMC: It is a combination of the most relevant, elementary type indexes for goat farmers, the IMC ensures you an optimal genetic progress for the entire udder.

SOMATIC CELL INDEX

CELL: The somatic cell count index « CELL » is based on a score of 100, which corresponds to the average index of the females which were born between 2011 and 2014. An index superior to 100 corresponds to the improver bucks for this index, which have daughters with somatic cell counts lower than the average..

MILK INDEX

MILK: A milk index of 84 means the daughters of this buck produce in average 84 kg more than all the goats born between 2011 & 2014 (called the reference data base).

IPC & IMC

Estos dos índices se expresan en base de 100, que corresponde al índice promedio de la población caprina francesa.

IPC : Es un elemento importante de selección que garantiza el progreso genético en todas las características lecheras, cuantitativamente y cualitativamente.

IMC : Es una combinación de índices morfológicos de mucha importancia para los criaderos. Este índice, nos entrega la garantía de un progreso genético óptimo sobre el conjunto de la ubre.

INDICE DE CELULAS SOMATICAS

CELL : El índice de células « CELL » se exprime en base 100. La cifra 100 corresponde al índice de células promedio de las cabras nacidas entre 2009 y 2012. Los machos que tienen un índice superior a 100 mejoran este criterio, lo que significa que sus hijas tienen numeraciones celulares menores que el promedio.

ÍNDICE LECHE

MILK : Un índice milk de 84 implica que las hijas de este macho producen 84 kg de más, que el promedio de las hijas nacidas entre 2011 & 2014.

RESULTS 2016 MILK RECORDING

RESULTADOS 2016 CONTROL LECHERO

 Alpine  Saanen



Number of lactations
Numero de lactaciones

 **151.566**
 **104.409**



Length of lactation
Duración de lactancia
(day / día)

 **298**
 **311**



Milk production
Producción de leche
(kg)

 **929**
 **985**



Fat content
Tasa de grasa
(g / kg)

 **37.8**
 **35.9**

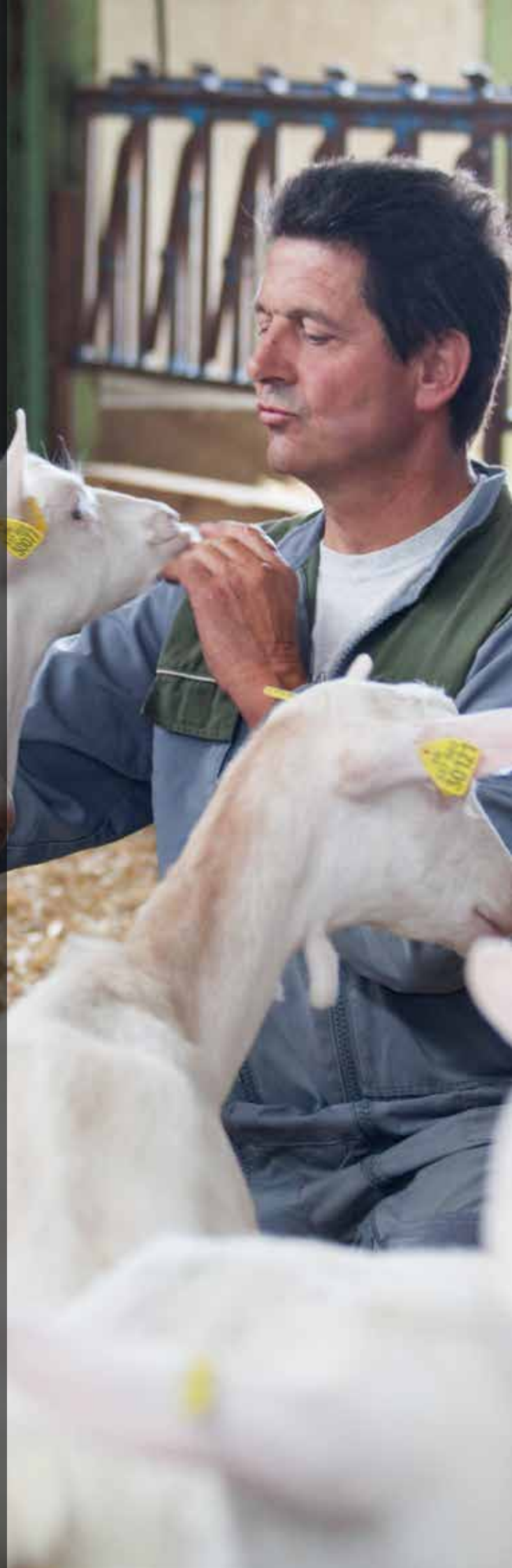


Protein content
Tasa proteica
(g / kg)

 **33.4**
 **32.2**

▶ **HELP TAB TO READ
THE PROOFS**

▶ **AYUDA PARA LEER
LOS INDICES**



OUR STRENGTH : YOUR SUCCESS

EVOLUTION International is France's main exporter of bovine and goat genetics, and a company that has been delivering top quality genetics for more than 50 years. With its network of distribution partners supplying over 70 countries, EVOLUTION International's goal is to be ranked among the top 5 exporters of animal genetics in the World.

Capgènes has a huge selection potential to produce a complete range of high quality dairy bucks. It allows EVOLUTION International, exclusive export partner of Capgènes to supply:



NUESTRA FUERZA : SU ÉXITO

EVOLUTION International es el primer exportador francés de genética bovina y caprina, proveedor de avances genéticos desde hace más de 50 años. Con su red de distribuidores socios que cubre más de 70 países, EVOLUTION International tiene como objetivo llegar a formar parte del top 5 mundial entre los exportadores de genética animal.

Capgènes tiene un enorme potencial de selección para proponer una oferta completa de machos caprinos que se ubican en la vanguardia de la evolución genética. Eso permite a EVOLUTION International, colaborador exclusivo de Capgènes para la exportación, de proponer :



SUMMARY

Best selection program in the World	04
Insemination = increase	04
Insemination in France keys to success	06
The advantages of cross breeding	06
Alpine breed	08
Saanen breed	10
Boer breed	12
Training	14



SUMARIO

El mejor programa mundial de selección	05
Inseminación = rentabilidad	05
La inseminación en Francia y las claves de su éxito	07
Las ventajas del cruce	07
Raza Alpina	08
Raza Saanen	10
Raza Boer	12
Formaciones	15

EVOLUTION International

69 Rue de la Motte Brûlon
CS 80644
35706 RENNES CEDEX 7 - France

+ 33 (0)2 99 85 21 40

International@evolution-xy.fr



BEST SELECTION PROGRAM IN THE WORLD

Started more than 30 years ago



1200 
planned matings/each year



On Farm qualification each year

200 



Individual testing

80 



80 daughters in average for each buck

4 years later



Progeny testing on daughters

40 



New selected bucks

INSEMINATION = INCREASE

The results below prove that insemination improves your herd's productivity, therefore its profitability.

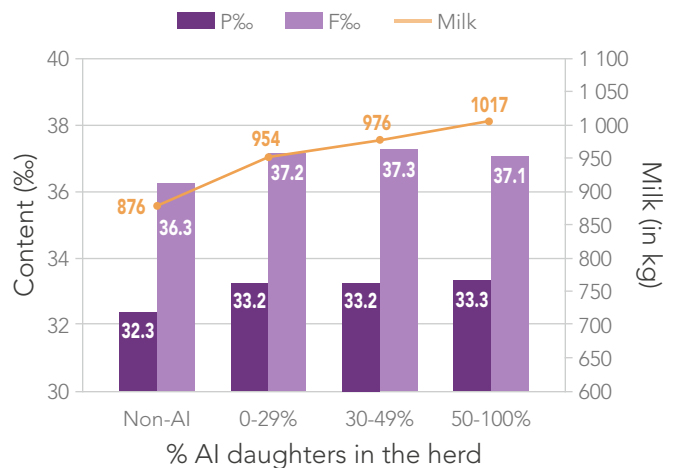
Improving your genetic level of your herd being inseminated will increase the milk production and milk solids without increasing their feeding. Consequently, you will increase your gross profit per goat.

ECONOMIC GAINS IN PERCENTAGE OF GOATS BEING INSEMINATED

% goats born via AI	>15%	15-30%	30-45%	<45%
Number of stock herds	39	16	13	23
Number of goats /stock herd	263	277	262	232
Milk output/doe /year, in kg	798	781	850	884
Gross profit margins in €/1000L	376	374	407	435
Gross profit margins in €/per goat	296	292	342	386

Source: Goat farming network intelligence-2009 market briefing

PERFORMANCE BASED ON PERCENTAGE OF AI DAUGHTERS



Source: Capgenes 2015



EL MEJOR PROGRAMA MUNDIAL DE SELECCIÓN


Desde hace más de 30 años



1200 

1200 acoplamientos programados / año




 **Calificación en ganaderías cada año**



200 




 **Control individual de los machos**



80 



 **80 hijas mínimo por macho**

4 años más tarde




 **Control de las hijas**



40 



 **Nuevos machos seleccionados**

INSEMINACIÓN = RENTABILIDAD

Los resultados a continuación demuestran que la inseminación mejora la producción de su rebaño, y por lo tanto su rentabilidad.

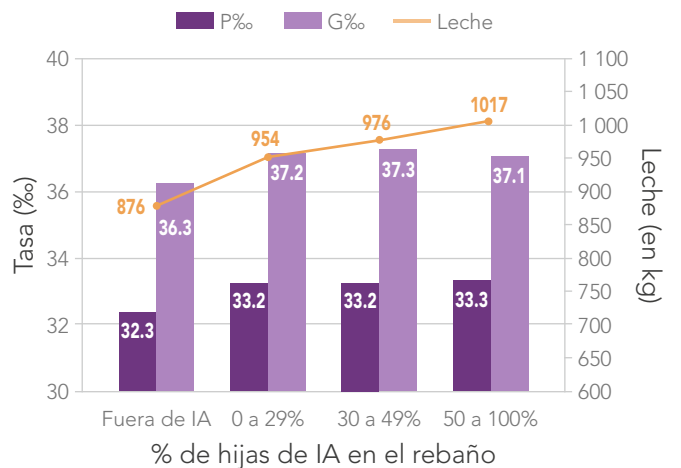
El aumento del nivel genético de su rebaño vinculado a la inseminación le permite contar con animales que producen más leche y más materia útil, sin exigir mayor aporte alimentario de base. Usted aumenta así el margen bruto por cabra.

COMPARACIÓN DE LAS GANANCIAS ECONÓMICAS, SEGÚN EL PORCENTAJE DE CABRAS PROVENIENTES DE LA IA

% cabras nacidas de IA	>15%	15 a 30%	30 a 45%	<45%
Número de ganaderías	39	16	13	23
Numero promedio / ganadería	263	277	262	232
Leche producida / cabra / año en kg	798	781	850	884
Margen bruto en € / 1000 L	376	374	407	435
Margen bruto en € / cabra	296	292	342	386

Fuente: Réseaux d'élevage caprin - Diapason 2009

RENDIMIENTOS EN FUNCIÓN DEL PORCENTAJE DE HIJAS RESULTADO DE INSEMINACIÓN



Fuente: Capgènes 2015



INSEMINATION IN FRANCE KEYS TO SUCCESS

IN FRANCE, SUCCESS RATE AT FIRST AI RANKS AMONG THE BEST IN THE WORLD

	2012	2013	2014	2015	2016
Alpine (in %)	61,5	62,4	61,8	61,3	63,9
Saanen (in %)	57,3	59,8	59,6	57,4	59
All goats (in %)	59,82	61,36	60,92	59,74	62
AI numbers	62770	61437	63676	63436	70857

Source : Capgènes

THE SYNCHRONIZATION PROTOCOL FOR AI ON DAIRY GOATS

62% average pregnancy rate in France



THE ADVANTAGES OF CROSS BREEDING

“We started importing goat semen from France in 2005, both Saanen and Alpine breeds. At the beginning this semen was used only on local breeds that produce very little milk (0.5 kg/day over 120 days). Total milk production for local goats is between 50-150kg per year. When local goats are crossed with Saanen and Alpine the production level reaches 400kg.

Very quickly farmers saw that by crossbreeding their local goats with top quality coming from EVOLUTION International that their production levels increased and that the quality of animals was much better. Today we have several quality farms with pure Saanen and Alpine goats and the farmers are very pleased with the results with production levels of 2kg/day. They know that by using quality semen from progeny bucks that EVOLUTION International provides that they are going in the right direction for the future. Several of these farmers have received training on reproduction and goat management by myself and by experts sent from France”





LA INSEMINACIÓN EN FRANCIA Y LAS CLAVES DE SU ÉXITO

EN FRANCIA, LA TASA DE ÉXITO DE LA IA ES UNA DE LAS MEJORES DEL MUNDO

	2012	2013	2014	2015	2016
Alpina (en %)	61,5	62,4	61,8	61,3	63,9
Saanen (en %)	57,3	59,8	59,6	57,4	59
Todas as cabras (en %)	59,82	61,36	60,92	59,74	62
Número de IA	62770	61437	63676	63436	70857

Fuente: Capgènes

EL PROTOCOLO DE SINCRONIZACIÓN PARA LA INSEMINACION ARTIFICIAL CABRAS LECHERAS

62% tasa de preñez promedio en Francia



LAS VENTAJAS DEL CRUCE

“Comenzamos en 2005 importando semen de cabra de Francia, tanto de la raza Saanen como de la Alpina. En un primer tiempo, este semen se utilizó sólo en razas locales, que producían muy poca leche (0.5 kg/día durante 120 días). La producción total de leche de las cabras locales alcanza entre 50-150 kg por año. Al cruzar las cabras locales con Saanen y Alpina de Francia, el nivel de producción alcanza ahora 400 kg.

Muy pronto los ganaderos se dieron cuenta que, cruzando sus cabras locales con cabras de alta calidad provenientes de EVOLUTION Internacional, sus niveles de producción aumentaron y mejoró la calidad de los animales. Actualmente contamos con varias ganaderías de calidad con cabras Saanen y Alpinas puras, y los ganaderos están muy satisfechos con los resultados, alcanzando niveles de producción de 2 kg/día. Saben que utilizando semen de calidad de la progenie de machos suministrado por EVOLUTION Internacional están en la dirección correcta para asegurar su futuro. Varios de estos ganaderos han recibido formación en reproducción y gestión de caprinos impartida por mí y por expertos enviados desde Francia”.





ALPINE



COMPLETE / COMPLETO

Well balanced bucks with high milk production, components & keeping the udders healthy
Machos bien equilibrados para producir leche en cantidad, rica en tasas, sin deteriorar la ubre

NAME	AI CODE	NB	CD	IPC	MILK	MP	TP	MG	TB	IMC	cell.	SIRE	PGS	MGS	Price category
HANIBAL	H157	100	92	160	101	5	1,6	2,4	-1,6	108	82	C130 CANIBAL	T110 TINTIN	C195 CHILI	★★★★
ILFY	I552	114	92	156	142	5	0,6	3,1	-2,1	103	117	D564 DOCILE	U514 USLON	V566 VAZA	★★★★
HOSHI	H546	111	92	141	86	3,7	1,2	0,6	-2,5	103	120	C195 CHILI	S152 SCORE	U503 ULTIMO	★★★★
HOBBIO	H187	70	89	146	113	3,4	-0,2	5	1,7	107	108	C505 CHEEK	S113 SENIOR	U113 UMO	★★★★
IRISH	I164	68	88	127	12	1,6	1,6	1,5	1,3	101	103	D199 DUZEL	U503 ULTIMO	T521 TIGROU	★★★★
FACTOR	F501	681	98	132	76	2,4	0,1	3,5	0,8	105	108	P540 PEPONE	J368 461JAMBAST	A509 ARDENT	★★★★
FERINO	F567	525	98	131	36	2,2	1,2	1,8	0,4	104	78	A148 AUBEPIN	O500 ONEMAN	3503902035	★★★★
HELLY	H129	115	93	128	72	2,1	-0,1	3,2	0,5	106	109	B574 BABAKAR	S158 SUPERBON	U113 UMO	★★★★
DISNEY	D141	622	99	124	47	1,2	-0,3	4,6	3,2	100	110	U514 USLON	O500 ONEMAN	P319 PRALIN	★★★★



MILK / LECHE

Selectively bred bucks for high volume milk production
Una selección de machos para una producción lechera de volumen

NAME	AI CODE	NB	CD	IPC	MILK	MP	TP	MG	TB	IMC	cell.	SIRE	PGS	MGS	Price category
HARP	H197	102	92	147	98	4	1	2,2	-1,2	104	89	B572 BUTOR	S126 SIROCCO	U514 USLON	★★★★
JARECK	J585	64	85	144	89	3,1	0,3	4,7	2,1	92	94	E170 EPI	V566 VAZA	A528 ANCIEN	★★★★
JOHNSY	J583	55	83	144	130	4	-0,3	3,4	-1,4	92	101	E125 EFFICACE	S153 SAPHIR	V566 VAZA	★★★★
JAM	J181	61	84	142	105	3,6	0,4	2,8	-0,4	93	97	C130 CANIBAL	T110 TINTIN	C195 CHILI	★★★★
HOMARD	H534	54	86	142	124	4	0,1	2,1	-2,2	93	91	C130 CANIBAL	T110 TINTIN	S153 SAPHIR	★★★★
HUGO	H564	71	89	158	67	3,2	1,1	7,7	6,5	82	96	C503 CARIBOU	T163 TOMBEUR	U113 UMO	★★★★
GRELOT	G548	360	97	112	203	2,4	-3,7	3,5	-3,7	98	102	A131 ALPIN	N172 NOIR	36126960059	★★★★
HOOLIGAN	H535	70	89	134	138	3,3	-1,2	3,6	-1,1	105	112	C195 CHILI	S152 SCORE	4928105007	★★★★
GLAUDE	G551	91	91	129	77	2,4	0,1	2,5	-0,3	90	106	U503 ULTIMO	N173 NIOLE	S153 SAPHIR	★★★★
GASPER	G580	80	91	126	57	2,2	0,6	1,1	-1	85	101	V504 VAMP	O356 OLIDA	U578 UBALD	★★★★
FLEURON	F541	145	94	126	76	2,1	-0,2	2,7	-0,1	87	97	A153 ALIBABA	N103 NORMAND	T524 TROUBADOUR	★★★★
ISUIPABO	I526	122	93	122	95	1,8	-0,9	3,6	0,5	97	118	D540 DALI	U543 ULDRAX	36044670017	★★★★
ENJOUÉ	E539	429	98	125	115	2,4	-1,2	3,4	-0,7	87	110	S507 SOJA	L372 LEE	O116 OTAWA	★★★★
GALON	G579	329	97	118	110	1,9	-1,5	3,1	-0,9	102	102	B572 BUTOR	S126 SIROCCO	4925603034	★★★★
FINGER	F195	401	98	124	81	2,5	0	0,8	-2,4	100	104	U510 ULRIC	N173 NIOLE	V130 VERMEIL	★★★★
FANFAN	F129	92	92	115	41	1,3	-0,2	1,4	-0,3	85	96	P540 PEPONE	J368 461JAMBAST	M150 MICHOU	★★★★
BRAD	B198	487	98	114	75	1,1	-1,3	3,6	1	84	91	O500 ONEMAN	I127 IDUS	O195 ORFEVRE	★★★★
FAROUCHE	F500	76	90	109	92	0,7	-2,1	4,6	1,6	84	109	R197 REFLET	J512 458JARRI	4928106059	★★★★
HOQUET	H542	89	91	117	44	1,4	-0,1	1,6	0,2	91	99	B556 BONCHAMP	P540 PEPONE	36126908011	★★★★
HONEY	H528	105	92	115	30	1,1	0,2	1,2	0	98	113	B572 BUTOR	S126 SIROCCO	U503 ULTIMO	★★★★



ALPINE



TYPE / MORFOLOGÍA

To improve the udder quality of your herd
Para mejorar la calidad morfológica de las ubres de su rebaño

NAME	AI CODE	NB	CD	IPC	MILK	MP	TP	MG	TB	IMC	cell.	SIRE	PGS	MGS	Price category
FRACAS	F543	566	98	139	116	4,1	0,3	0,5	-4	108	84	A501 ASTUCIEUX	R141 RIQUET	8533305401	★★★★★
JUMP	J523	74	87	129	26	1,5	0,7	3,9	3,3	107	109	E545 EDDY	S507 SOJA	E524 EGLANTIER	★★★★★
FLAGOSSE	F540	164	95	105	57	0,2	-1,9	4,1	2,5	106	106	R197 REFLET	J512 458JARRI	0731605107	★★★★★
HONORE	H155	97	92	105	35	0,9	-0,3	-0,7	-2,2	115	104	C130 CANIBAL	T110 TINTIN	S153 SAPHIR	★★★★★
FLEX	F182	292	97	112	-4	0,3	0,4	2,1	2,6	112	104	V504 VAMP	O356 OLIDA	S152 SCORE	★★★★★
EXPLOSIF	E514	1039	99	117	-2	0,4	0,6	3,4	4	105	97	U578 UBALD	O510 ORLOFF	S153 SAPHIR	★★★★★



COMPONENTS / TASAS

To produce milk rich in protein and fat
Para una leche rica en proteína y materia grasa

NAME	AI CODE	NB	CD	IPC	MILK	MP	TP	MG	TB	IMC	cell.	SIRE	PGS	MGS	Price category
IFYOUCAN	I511	108	92	167	53	4,7	3	3,5	1,5	106	94	C108 CASCADEUR	S153 SAPHIR	V561 VISKY	★★★★★
IPACHO	I311	63	87	136	15	1,8	1,5	3,8	3,8	119	105	D564 DOCILE	U514 USLON	S153 SAPHIR	★★★★★
GADJO	G106	286	96	150	-18	2,5	3,1	3,9	5	96	102	B556 BONCHAMP	P540 PEPONE	U176 URSON	★★★★★
JACKSON	J176	70	86	133	16	2,1	1,6	2,2	1,7	83	78	D124 DOLMEN	U578 UBALD	53586770035	★★★★★
IDAHO	I197	103	91	127	-9	1,8	2,1	0,2	0,4	121	101	C121 COCO	S152 SCORE	36191407061	★★★★★
GALA	G114	70	89	129	65	2,1	0	3,5	1,2	89	115	B568 BSKO	N106 NENUPHAR	U517 URGENT	★★★★★
IXOR	I519	74	89	120	-9	0,9	1,2	1,8	2,5	101	114	D564 DOCILE	U514 USLON	V566 VAZA	★★★★★
ENDURO	E122	679	99	124	-2	1,1	1,2	2,7	3,1	103	92	U578 UBALD	O510 ORLOFF	O116 OTAWA	★★★★★
FLAMBEUR	F108	100	92	118	25	1	0,3	2,3	1,8	94	113	P540 PEPONE	J368 461JAMBAST	S152 SCORE	★★★★★
DAGOBERT	D504	928	99	122	25	1,6	0,9	1	0,2	101	102	U578 UBALD	O510 ORLOFF	1225402006	★★★★★
GOSS	G581	138	93	125	-6	1,2	1,6	2,1	2,8	90	100	A501 ASTUCIEUX	R141 RIQUET	S153 SAPHIR	★★★★★





COMPLETE / COMPLETO

Well balanced bucks with high milk production, components & keeping the udders healthy
Machos bien equilibrados para producir leche en cantidad, rica en tasas, sin deteriorar la ubre

NAME	AI CODE	NB	CD	IPC	MILK	MP	TP	MG	TB	IMC	cell.	SIRE	PGS	MGS	Price category
IMAGO	I119	60	86	151	102	3,6	0,7	5,1	1,5	97	107	U548 ULFON	O179 OLANO	2606004032	★★★★
DOUDOU	D132	381	97	131	69	2,1	0	4,1	2,1	98	106	U195 UFUK	O150 OKLAND	P504 PYTHAGORE	★★★★
HALFY	H121	50	86	132	35	2	0,9	2,8	2,3	102	91	B110 BAOBAB	O369 OUI OUI	U104 ULYSSE	★★★★
HIRONDEL	H172	73	89	135	79	3	0,7	2	-1,1	113	90	V105 VIADUC	P305 PICROCOLE	53643160297	★★★★
IMPALA	I128	62	87	126	34	1,8	0,8	1,9	1	95	110	C157 CRABE	T136 TITI	V105 VIADUC	★★★★
HALLOWEN	H163	62	87	125	18	1,1	0,7	3,7	3,6	102	107	C584 CONCERTO	T125 TOM	V545 VICTORIEN	★★★★
DEMOCRATE	D117	962	99	121	63	2,3	0,4	-0,2	-2,7	113	88	R185 ROMUALD	L115 LAIR	3722501118	★★★★
EBAHI	E152	520	98	119	82	2	-0,5	1,2	-1,7	104	92	V545 VICTORIEN	P131 PARFAIT	8503902203	★★★★
ELTON	E112	612	98	113	61	1,4	-0,3	0,5	-1,4	105	95	V101 VELOURS	P102 POKER	P122 PEPITO	★★★★
GYELEN	G168	96	91	122	74	1,9	-0,3	2,2	-0,5	103	102	V173 VIOLIN	O193 OCERYL	53766870102	★★★★
GOLD	G180	80	90	115	53	1,7	0,1	-0,2	-2,2	98	87	T190 TENNESSEE	J188 JAGGER	U539 URILLON	★★★★



MILK / LECHE

Selectively bred bucks for high volume milk production
Una selección de machos para una producción lechera de volumen

NAME	AI CODE	NB	CD	IPC	MILK	MP	TP	MG	TB	IMC	cell.	SIRE	PGS	MGS	Price category
HIPPY	H169	47	84	141	118	3	-0,5	5,8	2,1	90	103	C111 CADBURY	T128 THOT	V105 VIADUC	★★★★
DEO	D550	505	98	138	76	2,9	0,8	2,8	0,2	90	89	T125 TOM	M329 MIMOSA	P305 PICROCOLE	★★★★
GEDY	G561	289	96	154	123	4	0,3	5,5	1,4	85	95	V545 VICTORIEN	P131 PARFAIT	U549 URANUS	★★★★
FRISSON	F131	410	97	155	157	5	0,3	2,9	-2,5	84	97	V101 VELOURS	P102 POKER	R185 ROMUALD	★★★★
GALBI	G568	34	81	137	95	2,6	-0,4	5,1	2,2	91	99	V105 VIADUC	P305 PICROCOLE	R185 ROMUALD	★★★★
DADDY	D102	676	99	132	99	2,9	-0,1	2,3	-1,1	90	99	T125 TOM	M329 MIMOSA	P102 POKER	★★★★
URANUS	U549	1337	99	131	61	1,7	-0,1	5,2	3,5	82	111	O179 OLANO	F175 FRANCK	J360 JURA	★★★★
HELLO	H148	61	87	128	139	3,2	-0,9	1,5	-3,6	93	104	B502 BALO	O165 OEILLADE	V105 VIADUC	★★★★
JAWA	J133	65	85	113	94	1,9	-0,8	-0,1	-3,1	109	94	E152 EBAHI	V545 VICTORIEN	E140 EXPRESS	★★★★
DIRTY	D198	108	93	115	48	2,3	1	-2,9	-5,7	93	108	T125 TOM	M329 MIMOSA	1232903028	★★★★
HAL	H119	60	87	119	37	1,6	0,4	0,9	-0,6	97	95	V534 VENDEEN	O179 OLANO	T190 TENNESSEE	★★★★
HALDO	H118	78	90	120	45	1,8	0,4	0,8	-0,8	96	111	U548 ULFON	O179 OLANO	8515904342	★★★★
HEHIHEHO	H521	55	86	120	76	2	-0,2	1,1	-1,4	98	107	C157 CRABE	T136 TITI	P189 PLUTOT	★★★★
GRAHAM	G184	102	92	114	93	2,1	-0,7	-0,3	-3,9	100	88	A166 AERODROME	R186 RADIUS	P189 PLUTOT	★★★★
HALLIL	H161	58	87	122	76	2,1	-0,2	1,3	-1,5	95	110	C157 CRABE	T136 TITI	U542 UKON	★★★★
SPORTIF	S140	876	99	107	42	1	-0,2	-0,1	-1,8	75	93	M329 MIMOSA	E106 ERCULE	E118 ELICO	★★★★
VITE	V150	97	92	111	125	1,8	-2	1,9	-2,4	90	107	M128 MERVEILLEU	F178 FARWEST	J199 JUMP	★★★★
VIOLIN	V173	240	96	112	22	0,3	-0,3	3,6	3,4	95	112	O193 OCERYL	F369 FUSAIN	4112298080	★★★★
ARTIFICE	A524	323	97	109	125	1,9	-2	1,1	-3,5	82	77	P131 PARFAIT	J199 JUMP	R508 RUISSEAU	★★★★
AMOS	A146	543	98	110	14	0,9	0,7	-0,3	-0,6	95	98	O165 OEILLADE	G320 GALION	M128 MERVEILLEU	★★★★
FISTON	F171	145	94	108	95	1,3	-1,9	2	-1,6	95	99	T181 TAROT	J367 JOUFLU	1613805261	★★★★
FAUST	F172	131	93	112	27	1,6	0,9	-2	-3,3	100	106	A145 AJAX	P122 PEPITO	1613805261	★★★★
HIPPO	H168	42	84	110	41	1,7	0,4	-2,3	-4,3	102	97	C111 CADBURY	T128 THOT	7937204097	★★★★



TYPE / MORFOLOGÍA

To improve the udder quality of your herd
Para mejorar la calidad morfológica de las ubres de su rebaño

NAME	AI CODE	NB	CD	IPC	MILK	MP	TP	MG	TB	IMC	cell.	SIRE	PGS	MGS	Price category
IMPARFAIT	I306	61	87	146	37	3,3	2,3	1,6	1,1	107	107	C117 CASIMIR	T190 TENESSEE	57510970003	★★★★
HERMES	H117	57	87	148	9	3	3,2	1,6	1,7	116	91	C117 CASIMIR	T190 TENESSEE	V101 VELOURS	★★★★
IMPERO	I550	74	88	124	4	1,8	1,5	0	-0,3	107	95	C117 CASIMIR	T190 TENESSEE	S182 SCARABEE	★★★★
ICHOU	I116	76	88	134	46	2,3	1	2,8	1,5	108	113	C157 CRABE	T136 TITI	24040070547	★★★★
INTERPOL	I156	70	88	109	-24	0,2	0,8	1,1	2,2	122	107	C117 CASIMIR	T190 TENESSEE	R185 ROMUALD	★★★★
ENTETE	E560	85	90	101	67	0,6	-1,6	1,1	-0,8	121	98	V545 VICTORIEN	P131 PARFAIT	2302804237	★★★★
VENIN	V530	757	99	103	11	0,1	-0,1	0,9	0,7	102	94	P131 PARFAIT	J199 JUMP	J513 JUNGLE	★★★★
FUN	F123	312	97	109	10	0,1	0	2,5	2,5	114	96	T125 TOM	M329 MIMOSA	O528 OLE	★★★★
HENKI	H135	73	89	109	-9	0,4	0,8	0,5	0,6	104	99	A137 AVION	O507 OLAZ	V107 VAUTOUR	★★★★



COMPONENTS / TASAS

To produce milk rich in protein and fat
Para una leche rica en proteína y materia grasa

NAME	AI CODE	NB	CD	IPC	MILK	MP	TP	MG	TB	IMC	cell.	SIRE	PGS	MGS	Price category
IRO	I528	114	92	142	15	2,8	2,4	1,7	1,5	102	97	D148 DICO	T125 TOM	19568807048	★★★★
HENG	H134	62	88	169	22	4,4	3,9	3,5	3,1	87	94	A137 AVION	O507 OLAZ	V107 VAUTOUR	★★★★
ISTANBUL	I139	78	89	135	1	2,3	2,2	1,1	1,2	105	91	C117 CASIMIR	T190 TENESSEE	R186 RADIUS	★★★★
ECLAIR	E107	124	93	128	37	1,7	0,8	2,8	1,9	87	95	V105 VIADUC	P305 MICROCOLE	7937204097	★★★★
BISCUIT	B189	827	99	127	10	1,1	1,1	3,8	4,3	78	100	P305 MICROCOLE	J130 JOJOBA	ROY	★★★★
INDIEN	I312	60	87	120	13	1,4	1,1	0,6	0,5	97	93	C157 CRABE	T136 TITI	T125 TOM	★★★★
ACTIF	A144	581	98	116	-8	1	1,4	-0,1	0,3	94	95	P122 PEPITO	J357 JOUEUR	7977800031	★★★★
SUPERCool	S183	1043	99	113	13	0,7	0,5	1,3	1,2	84	90	J199 JUMP	E118 ELICO	F119 FARFELU	★★★★
IMAGE	I509	93	90	111	1	0,6	0,5	1	1	104	104	D116 DISCO	U195 UFUK	57044060312	★★★★





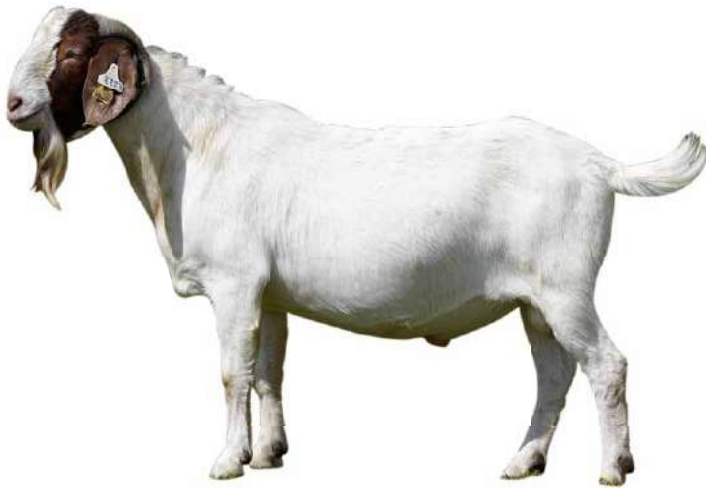
BOER

THE BOER BREED

Boer is a highly meat productive goat. They are very fast growing, high fertility rate & docile breed. They are hardy & can adapt themselves with almost any types of weather & climate. Our new offerings can be used for pure or on your local breeds.

LA RAZA BOER

La raza Boer posee una gran capacidad de producción de carne. Estos caprinos se caracterizan por crecer muy rápido, por ser fértiles y dóciles. Son rústicos y pueden adaptarse a casi todo tipo de tiempo y de clima. Nuestra nueva selección puede ser utilizada pura o cruzada con sus razas locales.



MANITU

MOMO
KALAHARI

Code IA / Código IA : E733
Code / Número : FR57662490003
Birthday / Nacimiento : 06/12/2008

BIRTH WEIGHT
PESO AL NACER
4.6 kg

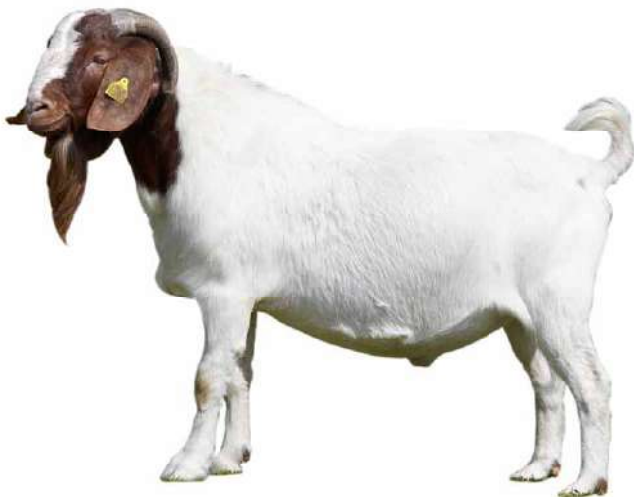
WEIGHT 90 DAYS
PESO A LOS 90 DÍAS
24.2 kg

ADULT WEIGHT
PESO ADULTO
78 kg

AVERAGE PERFORMANCES OF 18 SONS RENDIMIENTO MEDIO DE 18 DESCENDIENTES

BIRTH WEIGHT
PESO AL NACER
3.3 kg (+/- 0.9 kg)

WEIGHT 70 DAYS
PESO A LOS 70 DÍAS
15.7 kg (+/- 4.5 kg)



MIRCO

MOMO
KIRA

Code IA / Código IA : E732
Code / Número : FR57662490002
Birthday / Nacimiento : 06/12/2008

BIRTH WEIGHT
PESO AL NACER
4.4 kg

WEIGHT 90 DAYS
PESO A LOS 90 DÍAS
17.5 kg

ADULT WEIGHT
PESO ADULTO
85 kg

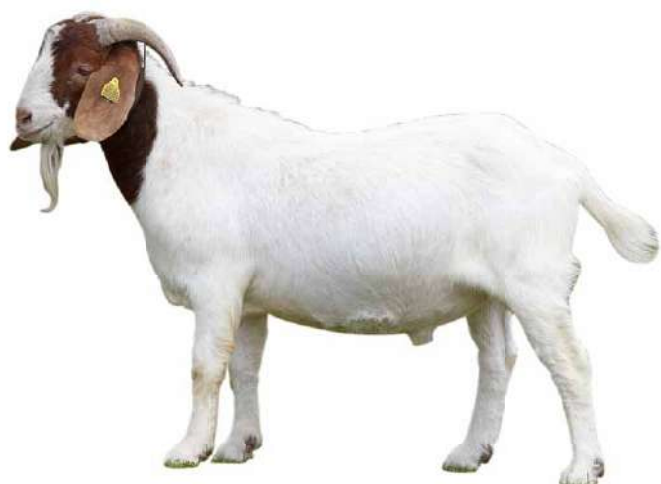
AVERAGE PERFORMANCES OF 34 SONS RENDIMIENTO MEDIO DE 34 DESCENDIENTES

BIRTH WEIGHT
PESO AL NACER
3.2 kg (+/- 0.9 kg)

WEIGHT 70 DAYS
PESO A LOS 70 DÍAS
14.1 kg (+/- 3.2 kg)



BOER



MIX

SENDEROS

KINA

Code IA / Código IA : E738

Code / Número : FR57662400003

Birthday / Nacimiento : 25/02/2010

BIRTH WEIGHT
PESO AL NACER

5.2 kg

WEIGHT 90 DAYS
PESO A LOS 90 DÍAS

22.1 kg

ADULT WEIGHT
PESO ADULTO

76 kg

AVERAGE PERFORMANCES OF 28 SONS RENDIMIENTO MEDIO DE 28 DESCENDIENTES

BIRTH WEIGHT
PESO AL NACER

3.4 kg (+/- 0.4 kg)

WEIGHT 70 DAYS
PESO A LOS 70 DÍAS

14.2 kg (+/- 4.0 kg)



DONI

NOBIS

LADY

Code IA / Código IA : E735

Code / Número : FR57662400004

Birthday / Nacimiento : 21/12/2009

BIRTH WEIGHT
PESO AL NACER

4.8 kg

WEIGHT 90 DAYS
PESO A LOS 90 DÍAS

23.6 kg

ADULT WEIGHT
PESO ADULTO

81 kg

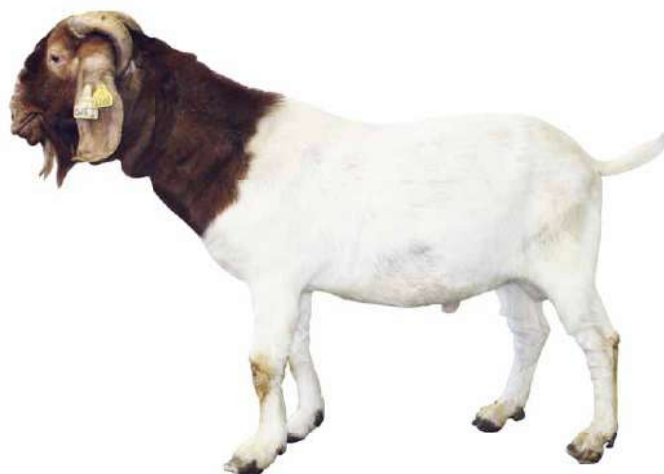
AVERAGE PERFORMANCES OF 12 SONS RENDIMIENTO MEDIO DE 12 DESCENDIENTES

BIRTH WEIGHT
PESO AL NACER

2.9 kg (+/- 0.7 kg)

WEIGHT 70 DAYS
PESO A LOS 70 DÍAS

15.0 kg (+/- 3.5 kg)



ISOGONE

MACGREGORS

DAMON

AMANI POPPY

Code IA / Código IA : I740

Code / Número : FR53636830361

Birthday / Nacimiento : 12/02/2013

BIRTH WEIGHT
PESO AL NACER

5.5 kg

WEIGHT 90 DAYS
PESO A LOS 90 DÍAS

19.8 kg

ADULT WEIGHT
PESO ADULTO

81 kg



GET TRAINED IN INSEMINATION TO OPTIMIZE YOUR GENETIC INVESTMENT



5 DAYS TRAINING :
FROM AUGUST 28TH TO SEPTEMBER 1ST 2017

Day 1	Day 2	Day 3	Day 4	Day 5
CAPGÈNES	THEORY anatomy factors, physiology factors, season factors	PRACTICING heat synchro, Heat syncro with hormonal treatment, Code AI Material, Herd organization for Insemination, inseminations, echography		

TRAINING ON CHEESE & MILK TECHNICS

HERD MANAGEMENT STRATEGY



4 DAYS TRAINING

Day 1	Day 2	Day 3	Day 4
THEORY Knowledges of raw material, steps of preparation of the milk, scientific and technological approach for the cheeses...		PRACTICING Milk : initiation to cheese production. Cheese : technologies of goat cheeses (thin paste, fresh pasta filata cheeses, melted cheeses...)	

"With my past experiences in working with breeders in France and in managing my own goat farm, I bring practical solutions which are adaptable & realistic for the livestock farmers across the World. These training will bring improvements: in the organization of the day to day work & the performances of the herd."



Olivier DANEL

**PLEASE CONTACT EVOLUTION INTERNATIONAL
TO MAKE AN APPOINTMENT**



FORMACIÓN EN INSEMINACIÓN PARA OPTIMIZAR SU INVERSIÓN GENÉTICA



FORMACIÓN DE 5 DÍAS

Día 1	Día 2	Día 3	Día 4	Día 5
CAPGÈNES	TEORÍA Anatomía, fisiología, estacionalidad	PRÁCTICA Sincronización de los celos, sincronización de los celos con tratamiento hormonal, material de IA, organización del rebaño para inseminación, inseminaciones, ecografía		

FORMACIÓN EN TÉCNICA LECHERA Y QUESERA

CONDUCCIÓN DEL REBAÑO



FORMACIÓN DE 4 DÍAS

Día 1	Día 2	Día 3	Día 4
TEORÍA Conocimiento de la materia prima, etapas de preparación de la leche, enfoque científico & tecnológico para los quesos, etc.		PRÁCTICA Leche: Iniciación a las bases de la transformación de la leche Queso: Tecnología de los quesos de cabra (pasta fina, pasta hilada mozzarella, quesos fundidos, etc.)	

"Gracias a la experiencia que he acumulado acompañando a ganaderos en Francia y en la gestión actual de mi propia ganadería, apporto soluciones prácticas que son a la vez bien adaptadas y realizables para los ganaderos del mundo entero. Esta formación aporta mejoramiento tanto a nivel de la organización del trabajo como en cuanto al rendimiento de los animales."



Olivier DANEL

CONTACTE CON EVOLUTION INTERNATIONAL PARA FIJAR UNA CITA



EVOLUTION

International



GENETIC
GENÉTICA

+



TECHNICAL EXPERTISE
EXPERTICIA TÉCNICA

+



TRAINING
FORMACIÓN

=



#1 IN THE WORLD
#1 EN EL MUNDO

